

# Rencontre Orientation

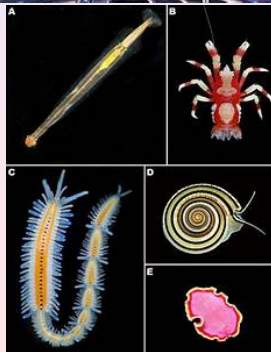
avec les lycéennes et lycéens du Lycée Albert Schweitzer

nicolas.juillet@uha.fr

Université de Haute-Alsace

24 janvier 2023

# Quel est le point commun entre ces images?



# Des maths partout

## Transversalité

- **Sciences “exactes”** : physique, chimie, sciences de la vie
- **Sciences humaines** : économie, sciences sociales
- **Domaines technologiques** : ingénierie

# Débouchés

- **A quoi mènent les maths ?**
  - **Les métiers de l'enseignement**
  - **Les métiers de la recherche** Enseignant-chercheur, chercheur (CNRS, INRIA, INSERM, INRA ...)
  - **Les métiers de l'ingénierie** Finances & économie, R&D en industrie, sciences de données, traitement d'images, météo, bio-technologies, et beaucoup d'autres métiers...

# Attention à certaines écoles privées !

“Tout ce qui brille n'est pas d'or.”

- L'argent est destiné aux cours... mais aussi à la com'
- Repose sur l'auto-formation
- Diplômes non reconnus, ni en France ni à l'international
- Pas de passerelles
- Surfe sur l'angoisse Parcours Sup.

↪ Privilégiez les valeurs sûres !

# Études en math à l'UHA

- **Effectifs** Des étudiantes et des étudiants  
Ex. de mes classes :  $L1$  : 10-20 ;  $L3$  : 6-12 ;  $M1$  : 10-14 ;  $M2$  : 5-5

# Études en math à l'UHA

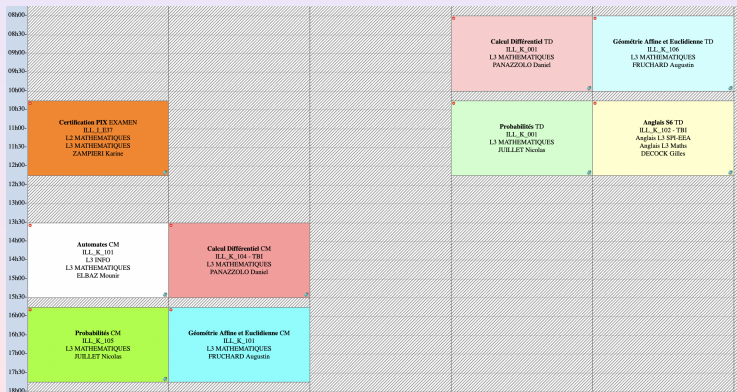
- **L1-L3 (Programme national)**
  - **Analyse** (Fonctions réelles et complexes à une ou plusieurs variables, suites et séries, intégrales, . . . )
  - **Algèbre** (Algèbre linéaire, structures algébriques, espaces vectoriels, . . . )
  - **Géométrie** (Euclidienne, affine, . . . )
  - **Probabilités** (Variables aléatoires, séries statistiques, loi de Gauss, régression. . . )
  - **Mais aussi** informatique et programmation scientifique, langues, un peu de physique, etc.

# Une semaine en L1

10h00				
10h30				
11h00		<b>Analyse CI</b> ILL_K_AMPHI A L1 MI Gr 1 L1 2A 2 MI HADJAR Mohamed	<b>Algo et programm. CI</b> ILL_K_003 - TBI L1 MI Gr 1 L1 2A 2 MI MOALIC Laurent	<b>Analyse CI</b> ILL_K_102 - TBI L1 MI Gr 1 L1 2A 2 MI HADJAR Mohamed
11h30				
12h00				
12h30	<b>TUTORAT Informatique GR 1 avec Meriem</b> Tamrahet AUTRE ILL_K_006 L1 PC ESR L1 MATH INFO	<b>Outils Info EPREUVE DE SUBSTITUTION</b> EXAMEN <small>ILL_K_007 - TBI</small>	<b>TUTORAT Maths GROUPE 2 avec Tom Muller</b> AUTRE ILL_K_002 - TBI L1 MATH INFO L1 PC ESR	<b>TUTORAT Informatique GR 2 avec Pauline</b> Weilin AUTRE ILL_K_003 - TBI L1 PC ESR L1 SPI
13h00				
13h30				
14h00	<b>Algèbre linéaire CI</b> ILL_K_100 L1 MI Gr 1 L1 2A 2 MI CLAVIER Pierre	<b>Module 3 SCD TD</b> A distance L1 2A 1 MI L1 2A 1 PC L1 2A 1 SPI L1 MATH INFO HENRY Nélémie DROUHIN-ROELENS Hanna	<b>Algèbre linéaire CI</b> ILL_K_AMPHI GB L1 MI Gr 1 L1 2A 2 MI CLAVIER Pierre	
14h30				
15h00				
15h30				



# Une semaine en L3



# Études en math à l'UHA

- **Masters (UHA & Unistra associés)**
  - **Masters enseignement:** Professeurs des écoles, Capes, Agrégation (Strasbourg)
  - **Mathématiques:** fondamentales et appliquées (Strasbourg et Mulhouse, associées)
  - **Ingénierie mathématique:** modélisation et science des données (Mulhouse), Calcul scientifique, BioStat, Actuariat (Strasbourg)

# CPGE puis UHA

- **Passerelle**  
noté.e.s A,B,C  $\rightsquigarrow$  année  $N + 1$  ; D, E  $\rightsquigarrow$  redoublement (L1 ou L2).
- **Tous étudiants, même en CPGE !** Une adresse mail UHA.  
Culture - Sport - Vie Étudiante - Relations internationales -  
Bibliothèque universitaire sur tous les campus - Resto U.
- **Témoignages** Aïcha El Ainani - **Justine Ehret** - Florian Dufour

# Témoignage : Justine (Master MF à Strasbourg)

- 
- 
-

# Témoignage : Aïcha (Master IMDS à Mulhouse)

- 
- 
-

# Témoignage : Florian (Prof. des Écoles à Belfort)

- 
- 
-

# immersion.projet-noria.fr

Vivre une journée en immersion avec les étudiant·e·s de 1<sup>e</sup> et 3<sup>e</sup> année.

The screenshot displays a list of immersion opportunities on the website immersion.projet-noria.fr. The list is organized into two sections. The first section contains five entries, each with an institution name in a colored pill, an arrow, and the immersion program name, followed by an information icon (i). The second section contains three entries, each with the text 'Journée d'immersion' followed by the program name in parentheses.

- Lycée Albert Schweitzer - MULHOUSE → CPGE MPSI.
- Lycée Albert Schweitzer - MULHOUSE → CPGE PCSI.
- Université de Haute-Alsace → Cycle Post Bac - ENSISA ⓘ
- Université de Haute-Alsace → Informatique en mode projet (UHA4.0) ⓘ
- Université de Haute-Alsace → Licence - Informatique parcours Informatique/MIAGE/Mathématiques ⓘ

Journée d'immersion (Algorithmique programmation, Arithmétique Algèbre et Mathématiques générales)

Journée d'immersion (Analyse Numérique Programmation et Analyse)

Journée d'immersion (Calcul Différentiel et Probabilités)





# Journées Portes Ouvertes

Samedi 4 mars  
de 9h à 16h  
sur le campus de l'Illberg

# Le campus de l'UHA



# Les plus

- Un environnement international (étudiants, enseignants, erasmus)
- Un campus au vert et proche
- Des équipement sportifs (patinoire, piscine, mini-golf)
- La famille, les amis à proximité
- Autre, à savoir: concours d'entrée grande école par l'université

# Parcoursup

**Parcoursup:**

⇒ **Mention: informatique/Parcours: mathématiques**